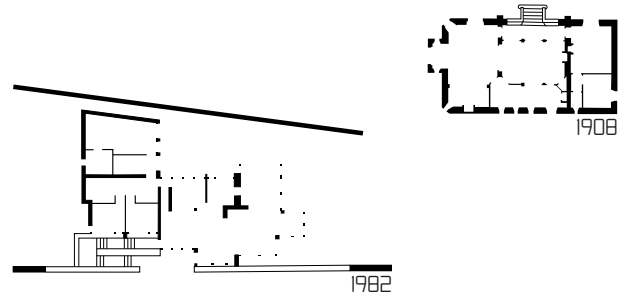
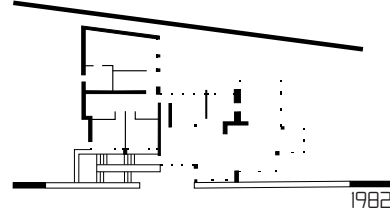


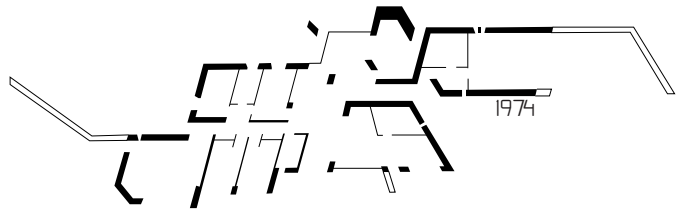
1966



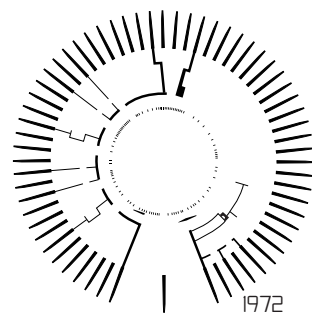
1908



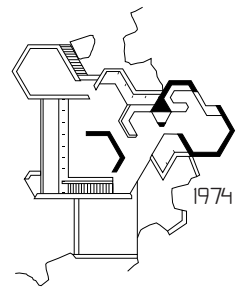
1982



1974



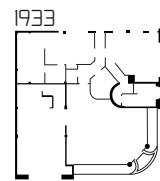
1972



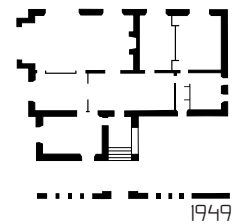
1974

10 maisons particulières au XX^e siècle

+ 10 maisons d'aujourd'hui en Finistère



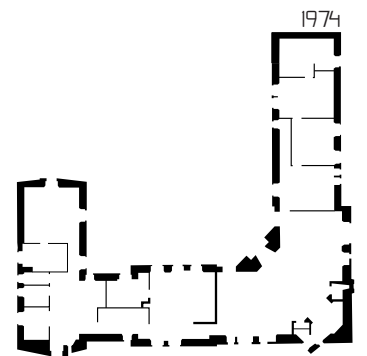
1933



1949



1973



1974

DOSSIER
D'ITINERANCE DE L'EXPOSITION
| CRÉÉE PAR LE CAUE DU FINISTÈRE EN 2016 |

PARTICULIÈRES | AVANT-PROPOS

Construire son logement, c'est projeter son mode de vie et sa culture sur un territoire. C'est aussi un moyen d'expression de sa personnalité et de sa sensibilité qui devrait venir enrichir la diversité des paysages et de l'environnement des finistériens.

En Finistère, la maison individuelle représente les trois-quarts du parc de logement contre un peu plus de la moitié sur l'ensemble du territoire national¹. Ce « *tous propriétaires* » a contribué à fabriquer un paysage répétitif et étalé dont on commence aujourd'hui à mesurer les conséquences sociales et environnementales.

Cette banalisation tient sans doute au confort de financement par le crédit d'un objet devenu « produit », calibré et garanti. Un marché qui se joue bien souvent sans l'architecte. On estime en effet à environ 5% le volume des maisons dessinées par des architectes.

Cette publication vous éclairera sur l'invention architecturale. Vécue comme une possible transfiguration de l'ordinaire et de ses contraintes, elle vous montrera que d'autres possibilités s'ouvrent à celles et ceux qui souhaitent rompre avec les modèles conçus « hors-sol ».

Révéler les processus de création, documenter les pratiques, ouvrir de nouvelles perspectives plus en phase avec les enjeux sociétaux et environnementaux sont les missions principales du CAUE.

C'est l'invitation que nous vous proposons au travers de la présentation de 10 maisons du XX^{ème} siècle et de 10 maisons contemporaines.

Bonne découverte !

Armelle Huruguen
Présidente du CAUE
Vice-Présidente du Conseil départemental

¹ Plan départemental de l'Habitat, décembre 2013



10 maisons particulières au XX^{ème} siècle + 10 maisons d'aujourd'hui en Finistère

Sur un territoire fortement marqué par la production de maisons individuelles (73% du parc de logements finistérien contre 56% en moyenne en France) cette exposition met en dialogue dix maisons particulières construites au fil du XX^e siècle et dix maisons récemment conçues par des architectes en activité.

Pascal Léopold propose son regard de photographe sur ces maisons « savantes » tandis que la démarche de création est décryptée par la présentation de documents d'archive. Cette mise en perspective historique permet d'éclairer la production d'aujourd'hui.

L'exposition « 10 maisons particulières au XX^e siècle + 10 maisons d'aujourd'hui en Finistère » est mise à disposition gratuitement suivant le conventionnement disponible en annexe de ce document.

Le transport et l'assurance sont à la charge de l'emprunteur.

Valeur d'assurance

La valeur d'assurance à prévoir est de :

- 790 €TTC pour les 10 photographies sur dibond de format 30X45cm
- 1510 € TTC pour les 10 photographies sur dibond de format 50X75cm
- 1269,90 € TTC pour les 5 brochures à spirale format paysage
- 3,76 € TTC pour les livrets piqués brochés
- 1300 € pour les catalogues d'exposition
- 20 € TTC pour la boîte de jeu type Kapla
- 45,80 € TTC pour la table basse palette
- 490,12 € TTC pour le mobilier d'exposition

L'attestation d'assurance est à accompagner à la présente convention.

L'exposition nécessite

- Une surface minimum de 80 m² surveillée.
- Une surface verticale (mur, grilles ou panneaux) permettant la présentation de dix photographies grand format 75 x 50 cm et de six panneaux textes format 50 x 30 cm.
- Un linéaire de tables pour la présentation des plateaux des dix maisons contemporaines.
- Un espace pour recevoir une table basse palette sur roulettes recevant deux puzzles et un jeu de type kapla.
- Un téléviseur, à la charge du locataire, peut permettre la diffusion de deux vidéos disponible sur clé USB.



Accompagnement scénographique

Afin de garantir une cohérence dans la présentation de l'exposition, un membre du CAUE peut vous accompagner dans la définition et la mise en espace dans votre lieu d'accueil.

L'exposition se compose de

- 1 maison d'introduction (texte d'introduction + remerciements et livre d'or)
64 x 43 x 115 cm
- 5 maisons pupitres (2 maisons présentées par pupitre)
64 x 61 x 125 cm
- 5 plateaux maisons (2 maisons présentées par plateau)
100 x 45 x 23 cm
- 5 cahiers pupitres reliés contenant photographies et archives des maisons XX^{ème}
30 x 45 cm
- 10 livrets explicatifs sur les maisons contemporaines
15 x 20 cm (fermé) / 30 x 20 cm (ouvert)
- 10 photographies grand format contrecollées sur dibond 2mm
75 x 50 cm
- 10 photographies moyen format contrecollées sur dibond 2mm
45 x 30 cm
- 10 panneaux bois peuplier de 3mm pyrogravés
30 x 60 cm
- 6 panneaux bois explicatifs (textes pyrogravés)
50 x 30 cm
- 1 panneau bois «repères» (pyrogravé)
60 x 30 cm
- 1 table basse en palette
107 x 107 cm
- 2 puzzles en bois (pyrogravure) de la maison Kermanac'h et du manoir de Lésénor
30 x 60 cm
- 1 boîte de type kapla (200 pièces)
- 1 clé USB
- X exemplaires du catalogue d'exposition (à préciser dans la convention)

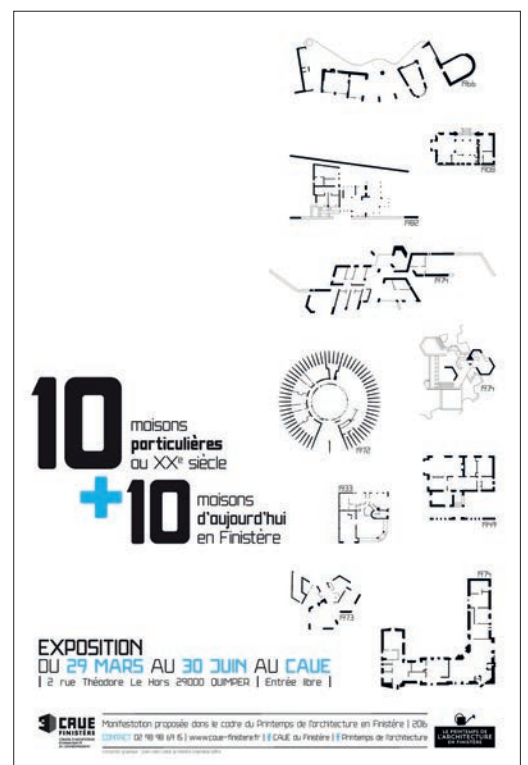
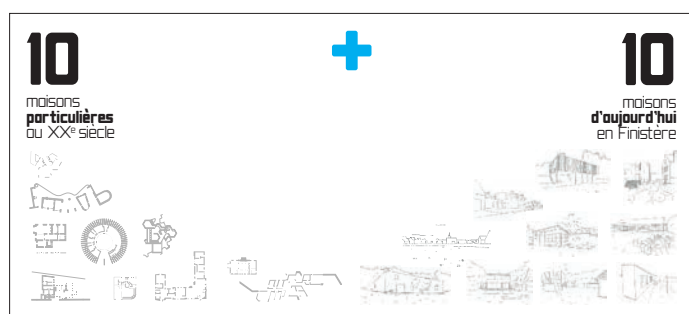
Transport conseillé :

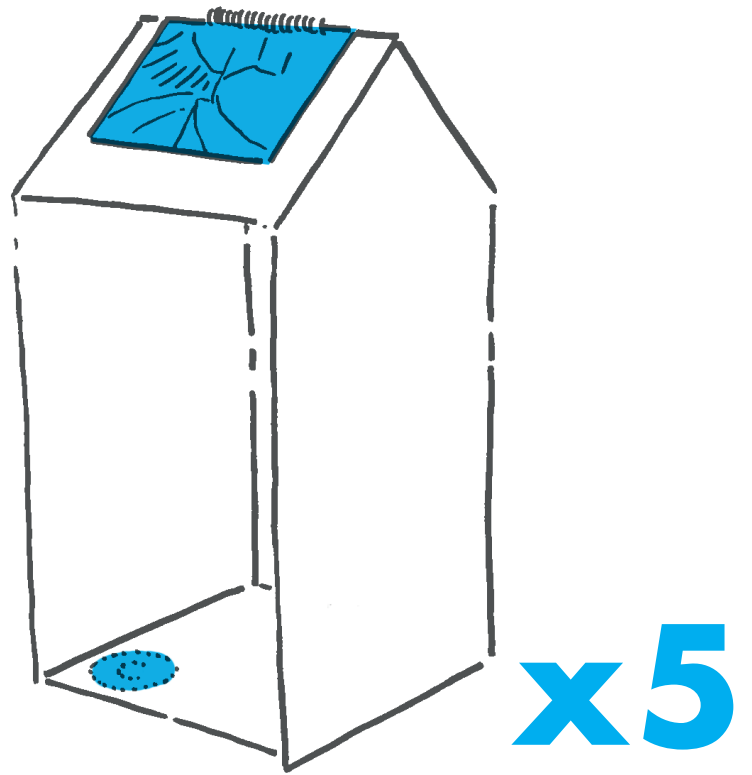
Utilitaire de 10/12m³ minimum

Communication

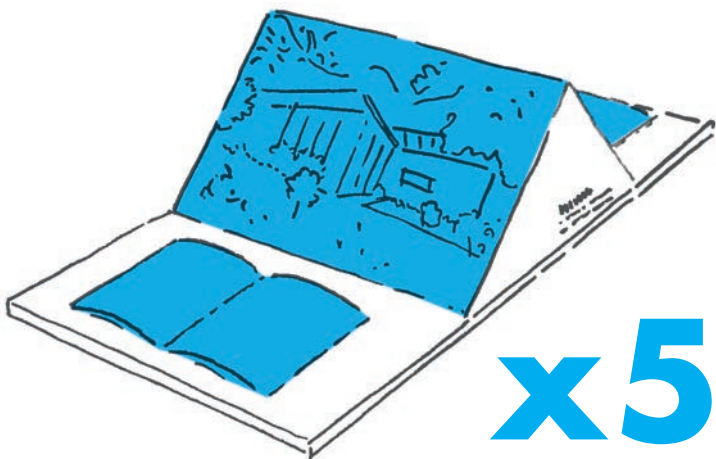
Afin de communiquer sur l'exposition, le CAUE du Finistère s'engage à fournir à l'emprunteur, en format numérique PDF prêt à l'impression, en échange des données suivantes (date, lieu, logo, etc.) :

- l'affiche de l'exposition format 60 x 40 cm (ci-contre)
- l'invitation au vernissage format 20 x 9 cm (ci-dessous)

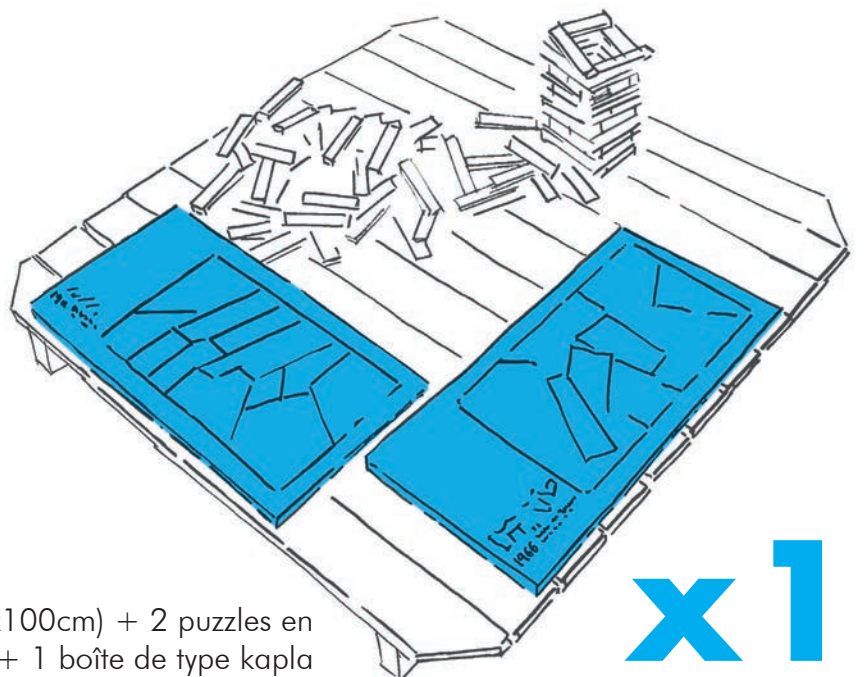




5 maisons pupitres + 5 cahiers pupitres reliés + 10
panneaux bois en peuplier 5mm



5 plateaux maisons + 10 photographies moyen
format sur Dibond + 10 livrets explicatifs



1 table basse palette (100x100cm) + 2 puzzles en
bois (60x30cm) + 1 boîte de type kapla

Personne(s) à contacter pour plus d'informations

- + Julien Léon | architecte DE HMONP | en charge de la pédagogie et de la sensibilisation
j.leon@caue-finistere.fr
02 98 98 69 15
- + Aude Philippe | assistante de direction
contact@caue-finistere.fr
02 98 98 69 15



**CAUE
FINISTÈRE**

CONSEIL D'ARCHITECTURE
D'URBANISME ET
DE L'ENVIRONNEMENT